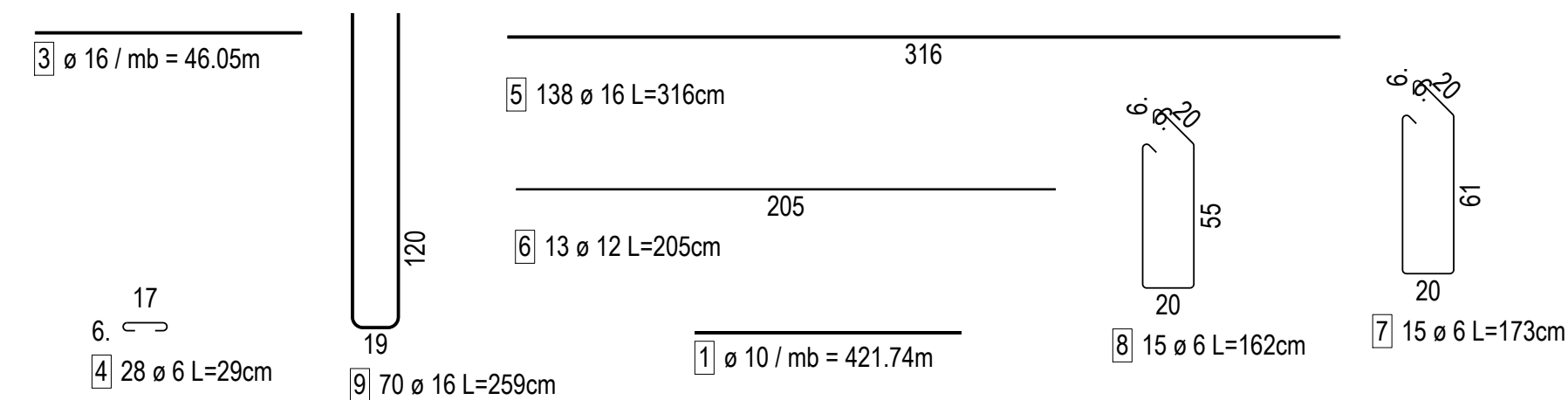
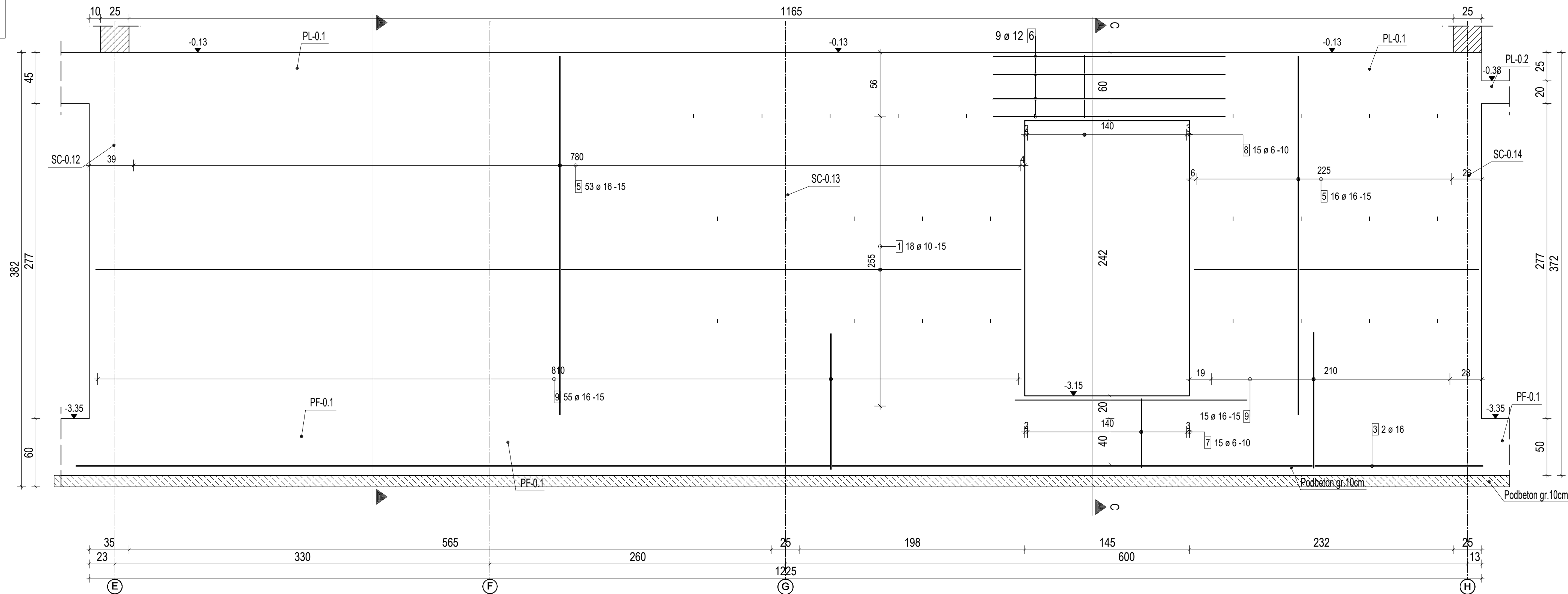
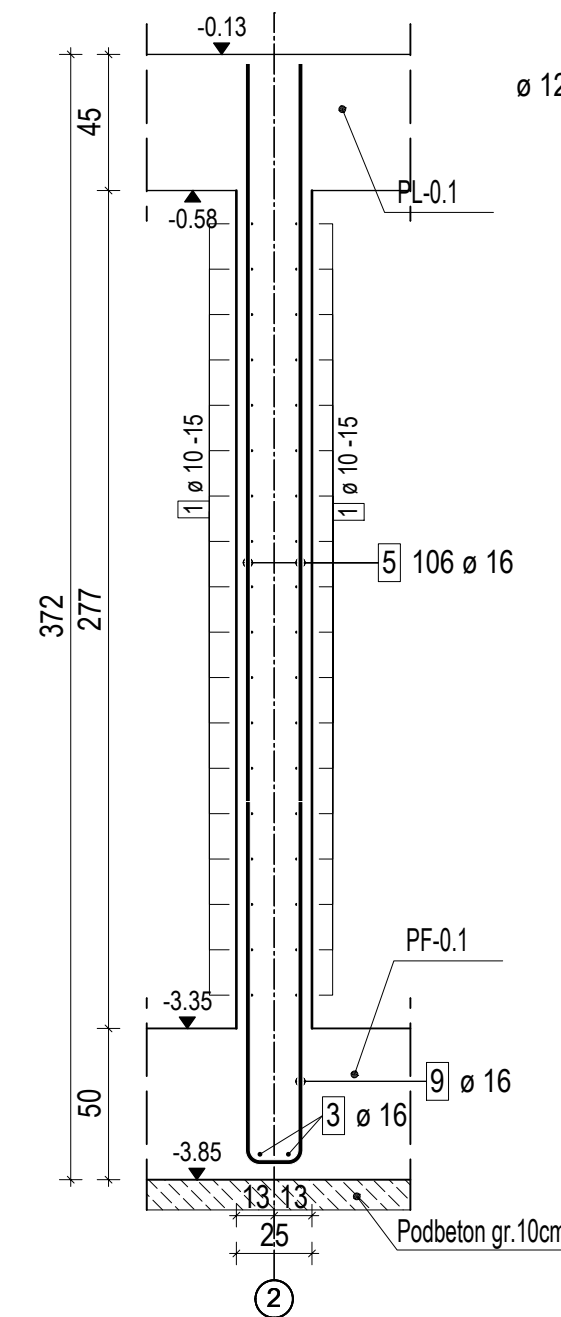


SC-0.11
wykonać : 1 szt.



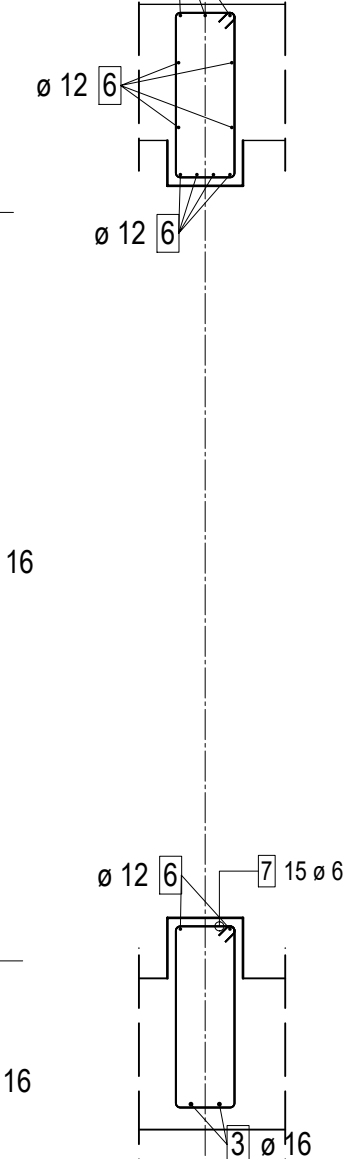
PRZEKRÓJ B-B

Skala: 1:25



PRZEKRÓJ C-C


Skala: 1:25



ZESTAWIENIE STALI ZBROJENIOWEJ

NUMER PRETA	Ø PRETA	DŁUGOŚĆ [cm]	LICZBA SZTUK W 1 POZ.	DŁUGOŚĆ ŁĄCZNA [m]				
				RB500				
				#8	#8	#10	#12	#16
1	10	42174	1			421.74		
3	16	4605	1					46.05
4	6	29	28	8.12				
5	16	316	138					436.08
6	12	205	13				26.65	
7	6	173	15	25.95				
8	6	162	15	24.3				
9	16	259	70					181.3
10	10	116	32			37.12		
11	10	100	4			4		
ŁĄCZNA DŁUGOŚĆ PRĘTÓW WG ŚREDNIEJ [m]				58.37	0.00	462.86	26.65	663.43
MASA JEDNOSTKOWA [kg/m]				0.222	0.395	0.617	0.888	1.580
MASA DLA POŚCZEGÓLNYCH ŚREDNIEJ [kg]				12.96	0.00	285.58	23.67	1046.22
MASA RAZEM [kg]						1370.43		

Uwaga. Wszystkie pręty są wymiarowane w osiach

JEDNOSTKA PROJEKTOWA		 inż. Jacek Błaszczyk 63-220 Kottlin ul. Kraskiego 7					
INWESTOR	ZAKŁAD GOSPODARKI LOKALOWEJ SP. Z O.O. ŻEROMSKIEGO 5, 21-500 BIAŁA PODLASKA						
OBIEKT	BUDYNEK MIESZKALNY WIELORODZINNY						
ADRES BUDOWY	21-500 BIAŁA PODLASKA UL. ŁOMASKA DZ.NR 1031						
TYTUŁ RYSUNKU	SC-0.11						
BRANŻA PROJEKTU	KONSTRUKCJA	DATA WYKONANIA	11.2022	SKALA RYSUNKU	1:25	NR RYSUNKU	25
AUTOR PROJEKTU							
KONSTRUKCJA		SPRAWDZAJĄCY			ASYSTENT PROJEKTANTA		
mgr inż. Dariusz Michalak upr. projektant i kierownik budowy w specjal. konstrukcyjno-budowlanej bez ograniczeń zgodnie z Ustawą z dnia 12.04.2006r. (Dz. U. z 2006r. Nr 16, poz. 2442)		inż. bud. MARIAN MATUSZAK 63-210 ŻERÓW, DOBIESZCZYŃNA 117 upr. projektant i kierownik budowy w specjal. konstrukcyjno-budowlanej, architektonicznej zgodnie z Ustawą z dnia 12.04.2006r. (Dz. U. z 2006r. Nr 16, poz. 2442)			inż. MARTA KRAWCZYK Asystent projektanta konstrukcji budowlanych		